

Takım Kodu Ordering Code	Stok Stock	Takım Ölçüleri (mm) Dimension (mm)				Kullanılacak ATUM Ölçüsü Compatible ATUM Diameter	Yedek Parçaları Spare Parts					
		D	d	l	L		ATUM Ø	Kesici Uç Insert	Sıkma Vidası Screw	Tork Anahtarı Torx Key	Montaj Vidası Mounting Screw	Montaj Vida Anahtarı Mounting Screw Key
ADCR-120-VB1103	●	32	12	10	22	12.5	VBM. 1103..					
ADCR-125-VB1103	●	32.5	12.5	10	22	13						
ADCR-130-VB1103	●	33	13	10	22	13.5						
ADCR-135-VB1103	●	33.5	13.5	10	22	14						
ADCR-140-VB1103	●	34	14	10	22	14.5						
ADCR-145-VB1103	●	34.5	14.5	10	22	15						
ADCR-150-VB1103	●	35	15	10	22	15.5-16						
ADCR-155-VB1103	●	35.5	15.5	10	22	16.5						
ADCR-160-VB1103	●	36	16	10	22	17						
ADCR-165-VB1103	●	36.5	16.5	10	22	17.5						
ADCR-170-VB1103	●	37	17	10	22	18						
ADCR-175-VB1103	●	37.5	17.5	10	22	18.5						
ADCR-180-VB1103	●	38	18	10	22	19						
ADCR-185-VB1103	●	38.5	18.5	10	22	19.5						
ADCR-190-VB1103	●	39	19	10	22	20						
ADCR-195-VB1103	●	39.5	19.5	10	22	20.5						
ADCR-200-VB1103	●	40	20	10	22	21						
ADCR-205-VB1103	●	40.5	20.5	10	22	21.5						
ADCR-210-VB1103	●	41	21	10	22	22						
ADCR-215-VB1103	●	41.5	21.5	10	22	22.5						
ADCR-220-VB1103	●	42	22	10	22	23						
ADCR-225-VB1103	●	42.5	22.5	10	22	23.5						
ADCR-230-VB1103	●	43	23	10	22	24						
ADCR-235-VB1103	●	43.5	23.5	10	22	24.5						
ADCR-240-VB1103	●	44	24	10	22	25						
ADCR-245-VB1103	●	44.5	24.5	10	22	25.5						
ADCR-250-VB1103	●	45	25	10	22	26						
ADCR-255-VB1103	●	45.5	25.5	10	22	26.5						
ADCR-260-VB1103	●	46	26	10	22	27						
ADCR-265-VB1103	●	46.5	26.5	10	22	27.5						
ADCR-270-VB1103	●	47	27	10	22	28						
ADCR-275-VB1103	●	47.5	27.5	10	22	28.5						
ADCR-280-VB1103	●	48	28	10	22	29						
ADCR-285-VB1103	●	48.5	28.5	10	22	29.5						
ADCR-290-VB1103	●	49	29	10	22	30						
ADCR-295-VB1103	●	49.5	29.5	10	22	30.5						
ADCR-300-VB1103	●	50	30	10	22	31						

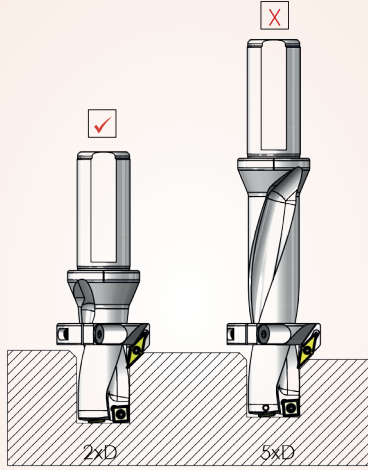
R: Sağ/Right L: Sol/Left ● Stokta/In Stock ○ Stokta Yok/Non Stock Item

Sipariş Örneği/Ordering Example : 1 ad./pcs. ADCR-120-VB1103



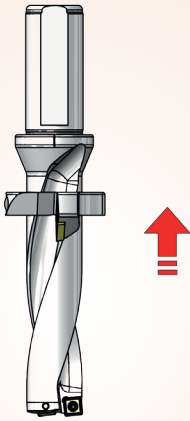
Tavsiye Edilen / Recommended

A



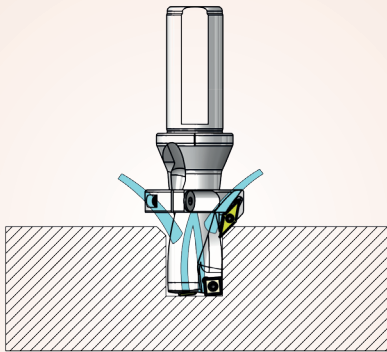
Mümkünse, her zaman kısa bir delme takımı kullanın. Değilse, titreşimi en aza indirmek için kesme hızını azaltın.
If possible, use it always short drilling tools. Otherwise, reduce your speeds to minimize vibration.

B



Mümkün olduğunca pah kırma halkasını şaft kısmına yakın montaj yap.
Get close to the mounting shaft of the chamfering ring as possible.

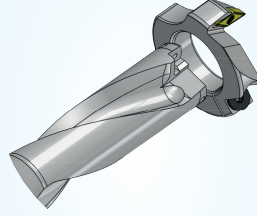
C



Daha iyi uç ömrü için harici soğutucu ve matkap ucu iç soğutucu uygulamak.
Apply external cooling and internal coolant drill for a better life for inserts.

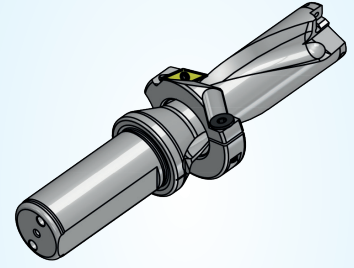
Montaj Şekli / Mounting System

1



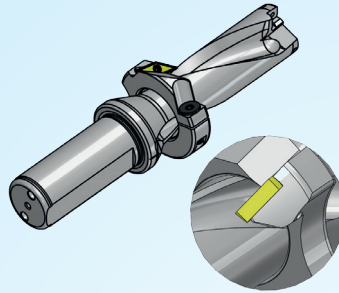
Matkap gövdesi üzerine pah kırma halkasını takın.
Put the chamfering ring to drill body.

2



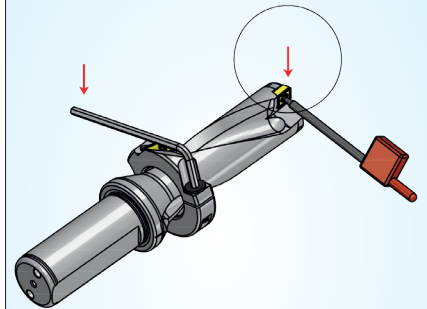
İstenilen konuma pah kırma halkasını kaydırın.
Please slide chamfering ring to the desired position.

3



Pah kırma halkasını talaş akışına mani olmayacak şekilde helis başlangıcına denk getirin.
Please keep chamfering ring position which will not resist to fluiding chips and try to be equal to the helix start points.

4



Pah kırma halkasını sıkın ve matkabin uçlarını takın.
Tightening the chamfering ring and put the drill insert.

Pah kırma halkasının doğru montaj şekli.
Proper installation of chamfering rings.

